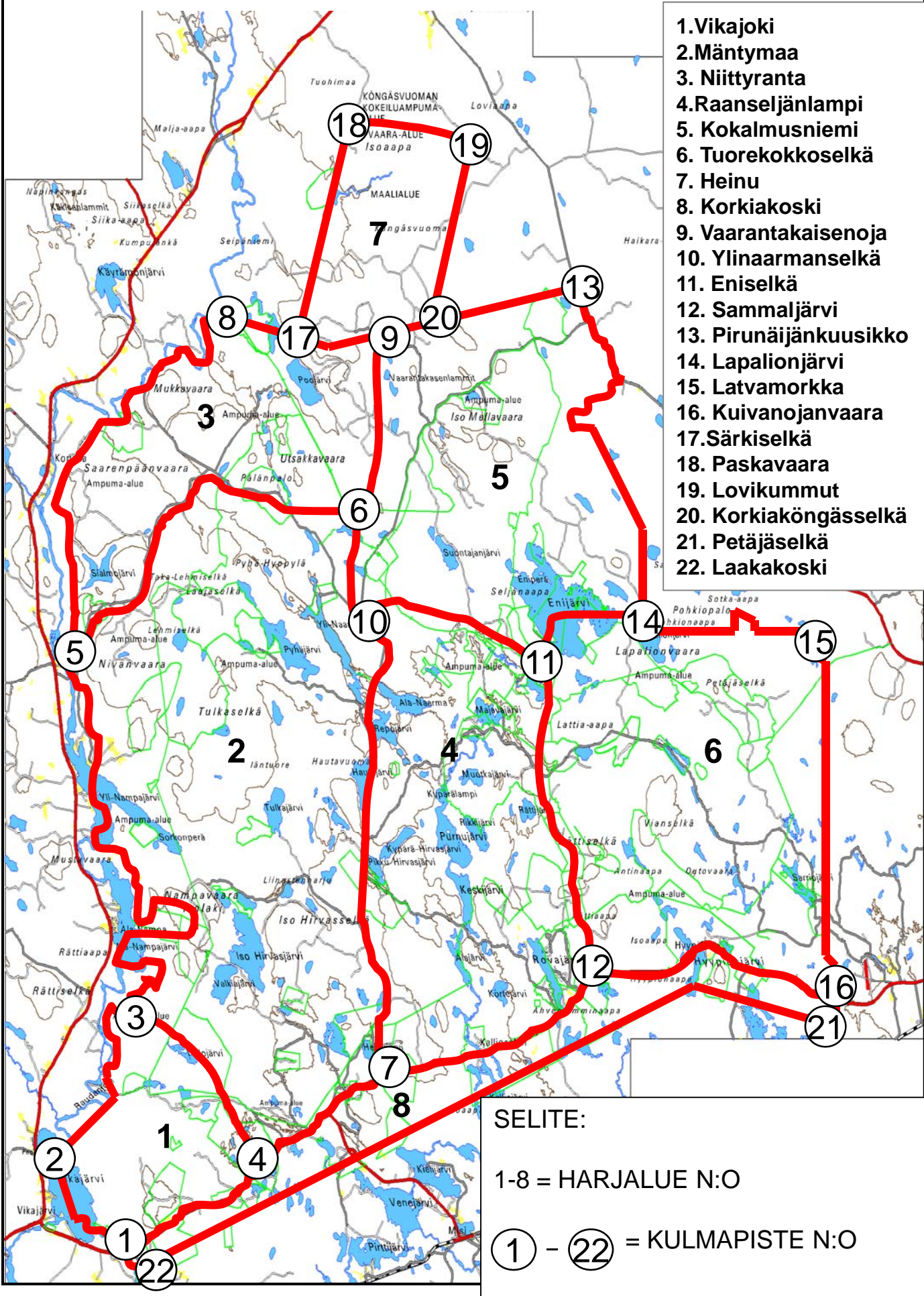


**ROVAJÄRVEN HARJOITUSALUEET JA KULMAPISTEET**



1. Vikajoki
2. Mäntymaa
3. Niittyrinta
4. Raanseljänlampi
5. Kokalmusniemi
6. Tuorekokkoselkä
7. Heinu
8. Korkiakoski
9. Vaarantakaisenoja
10. Ylinaarmanselkä
11. Eniselkä
12. Sammaljärvi
13. Pirunäijänkuusikko
14. Lapalionjärvi
15. Latvamorkka
16. Kuivanojanvaara
17. Särkiselkä
18. Paskavaara
19. Lovikummut
20. Korkiaköngässelkä
21. Petäjäselkä
22. Laakakoski

**SELITE:**

1-8 = HARJALUE N:O

① - ②② = KULMAPISTE N:O